

**ОПИСАНИЕ МЕСТОПОЛОЖЕНИЯ ГРАНИЦ**

Публичный сервитут устанавливается в целях размещения объекта: «ЛЭП-0,4 кВ от существующей опоры ЛЭП - 0,4 кВ № 300/5 фидера №3, КТП УС-707/63 до границ участка заявителя в Камышлинском районе Самарской области с организацией коммерческого учета электроэнергии (с. Никиткино) (ПАО «Ростелеком»)»

(наименование объекта, местоположение границ которого описано (далее - объект))

**Раздел 1**

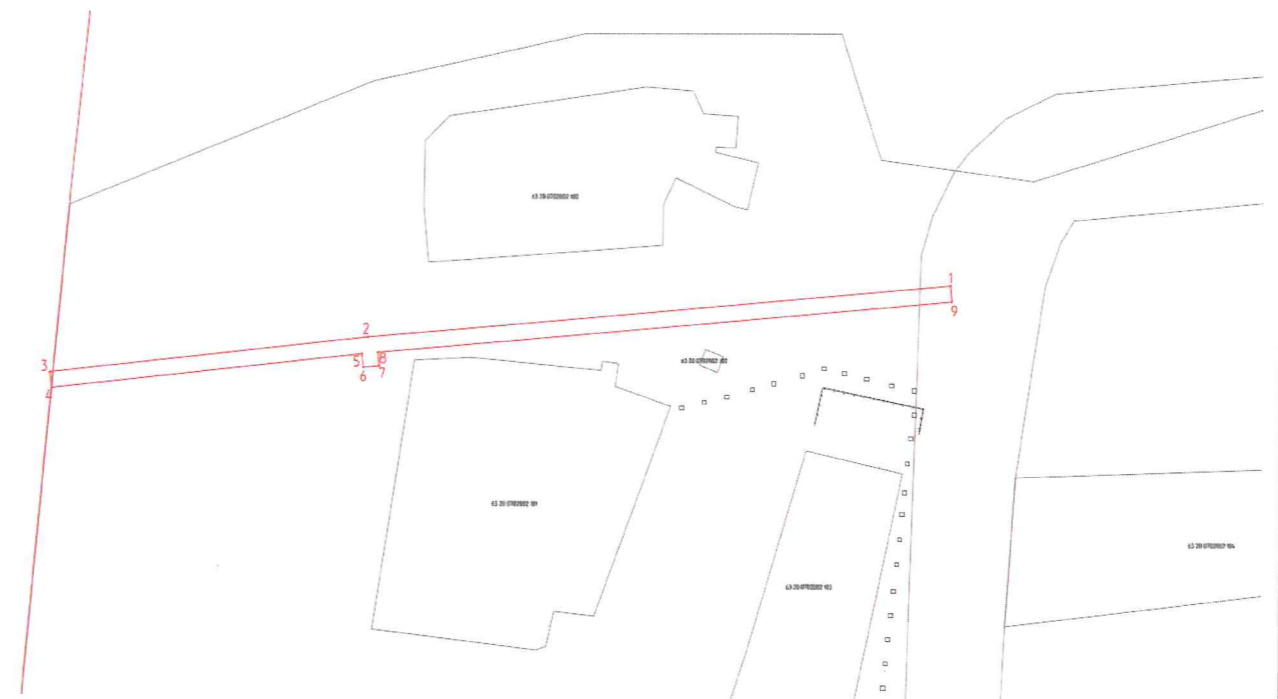
Сведения об объекте		
№ п/п	Характеристики объекта	Описание характеристик
1	2	3
1	Местоположение объекта	Самарская область, Камышлинский р-н
2	Площадь объекта ± величина погрешности определения площади (P ± ΔP), м <sup>2</sup>	919,0 ± 53,05
3	Иные характеристики объекта	1. Публичный сервитут устанавливается в целях размещения объекта «ЛЭП-0,4 кВ от существующей опоры ЛЭП - 0,4 кВ № 300/5 фидера №3, КТП УС-707/63 до границ участка заявителя в Камышлинском районе Самарской области с организацией коммерческого учета электроэнергии (с. Никиткино) (ПАО «Ростелеком»)»

**Раздел 2**

Сведения о местоположении границ объекта					
1. Система координат МСК-63					
2. Сведения о характерных точках границ объекта					
Обозначение характерных точек границ	Координаты, м		Метод определения координат характерной точки	Средняя квадратическая погрешность положения характерной точки (Mt), м	Описание обозначения точки местности (при наличии)
	X	Y			
1	2	3	4	5	6
-	-	-	-	-	-
3. Сведения о характерных точках части (частей) границы объекта					
Обозначение характерных точек части границы	Координаты, м		Метод определения координат характерной точки	Средняя квадратическая погрешность положения характерной точки (Mt), м	Описание обозначения точки на местности (при наличии)
	X	Y			
1	2	3	4	5	6
<b>Часть N 1</b>					
1	482524.496	2324494.261	Геодезический метод	0.5	-
2	482510.969	2324348.818	Геодезический метод	0.5	-
3	482501.856	2324269.292	Геодезический метод	0.5	-
4	482497.883	2324269.752	Геодезический метод	0.5	-
5	482506.772	2324347.293	Геодезический метод	0.5	-
6	482503.393	2324347.644	Геодезический метод	0.5	-
7	482503.807	2324351.623	Геодезический метод	0.5	-
8	482507.183	2324351.272	Геодезический метод	0.5	-
9	482520.513	2324494.629	Геодезический метод	0.5	-
1	505948.963	2269713.857	Геодезический метод	0.5	-



План границ объекта  
Обзорная схема границ ЗОУИТ



Используемые условные знаки и обозначения:

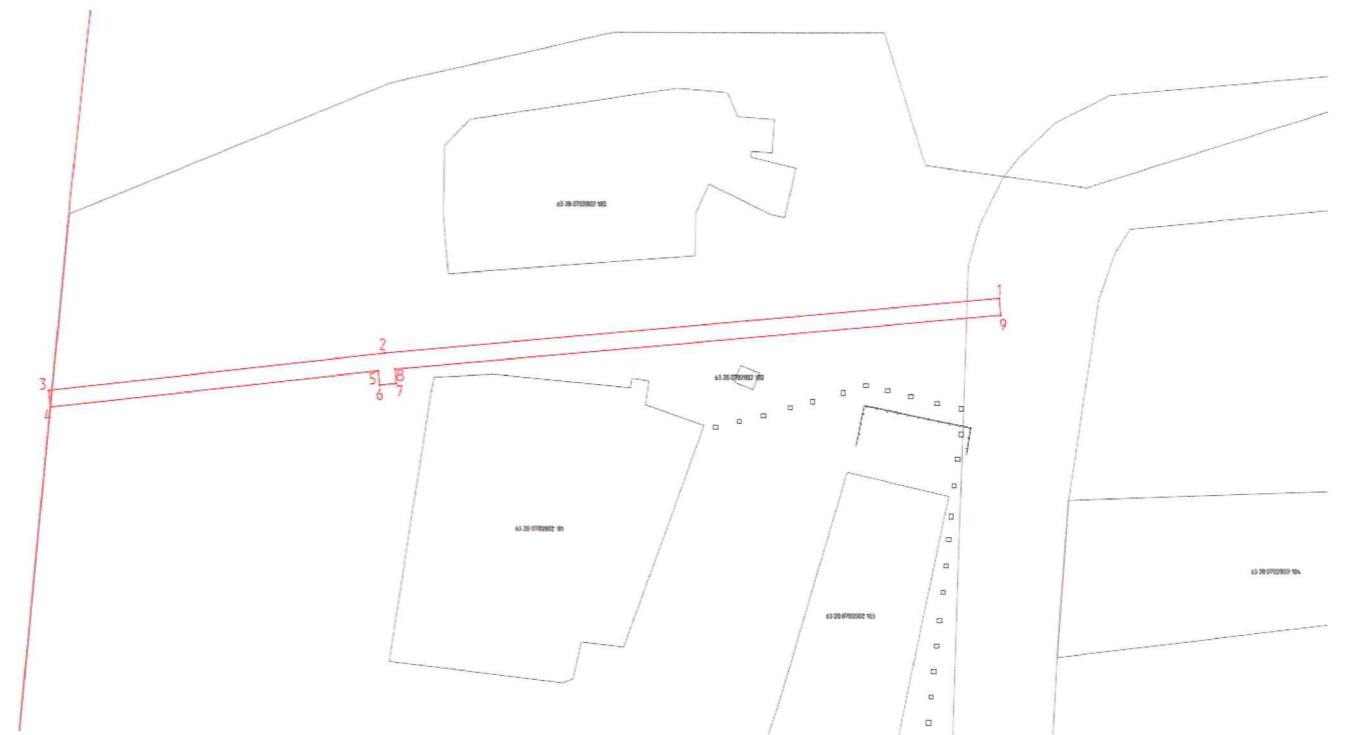
	Характерная точка границы объекта
<b>1</b>	Надписи номеров характерных точек границы объекта
	Граница действия публичного сервитута
	Существующая часть границы, имеющиеся в ЕГРН сведения о которой достаточны для определения ее местоположения
:101	Надписи кадастрового номера земельного участка
	Граница кадастрового квартала
63:20:0702002	Обозначение кадастрового квартала

Подпись

Рахматуллин  
Ильшат  
Асфарович

Дата 15.12.2021г.

Место для оттиска печати (при наличии) лица, составившего описание местоположения границ объекта



Масштаб 1:500

Условные обозначения представлены на листе 3

Подпись



Дата 15.12.2021 г.

Место для оттиска печати (при наличии) лица, составившего описание местоположения границ объекта



Итого прошнуровано,  
пронумеровано и скреплено  
листов 4  
Печатать