

Приложение к Сообщению о возможном установлении публичного сервитута в интересах ПАО «Россети Волга», (с. Старое Усманово) (ПАО «Ростелеком»)

ОПИСАНИЕ МЕСТОПОЛОЖЕНИЯ ГРАНИЦ

Публичный сервитут устанавливается в целях размещения объекта: «ЛЭП-0,4 кВ от существующей опоры ЛЭП - 0,4 кВ № 100/3 фидера №1, КТП УС-701/400 до границ участка заявителя в Камышлинском районе Самарской области с организацией коммерческого учета электроэнергии (с. Старое Усманово) (ПАО «Ростелеком»)»

(наименование объекта, местоположение границ которого описано (далее - объект))

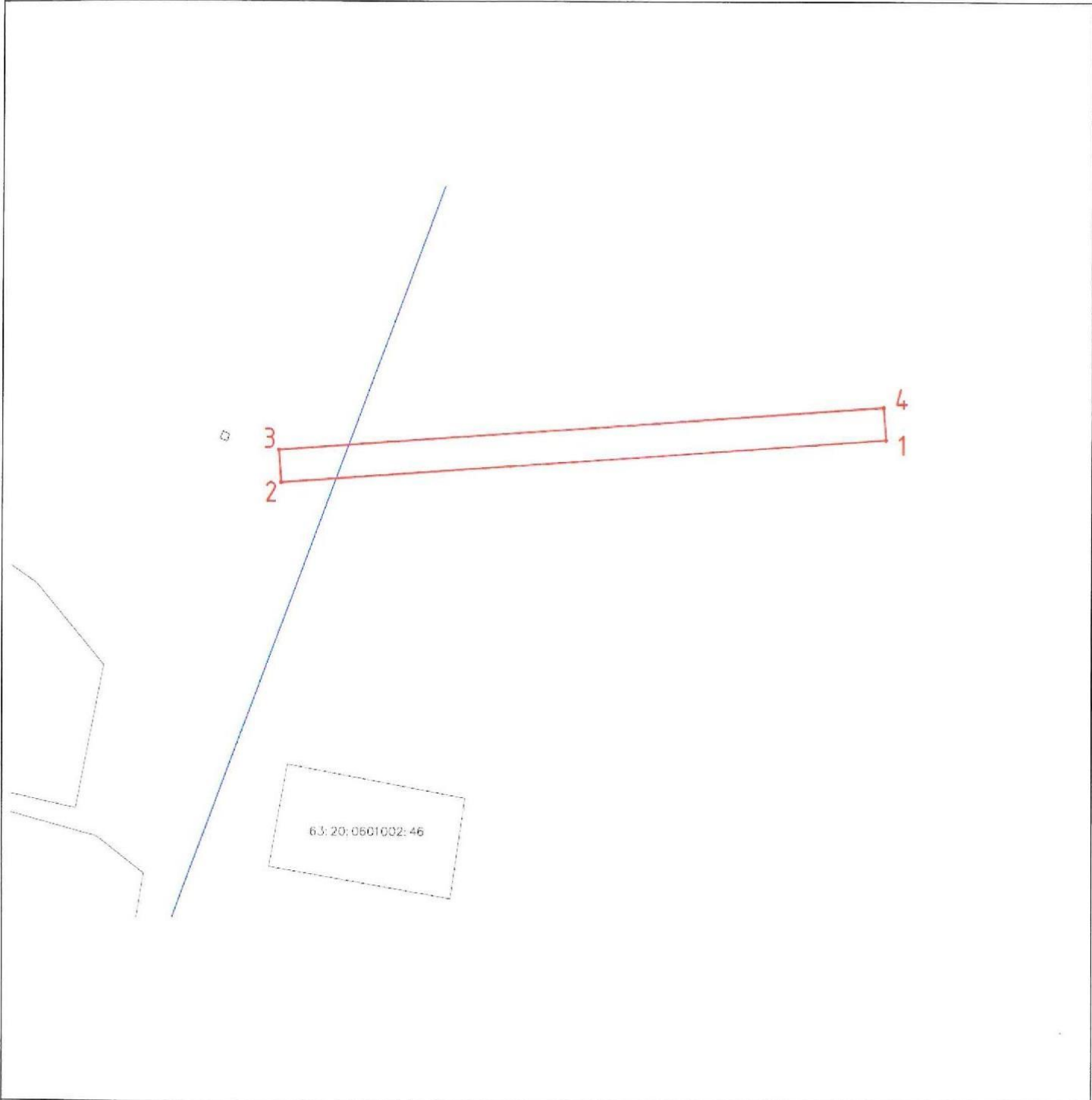
Раздел 1

Сведения об объекте		
№ п/п	Характеристики объекта	Описание характеристик
1	2	3
1	Местоположение объекта	Самарская область, Камышлинский р-н
2	Площадь объекта ± величина погрешности определения площади ($P \pm \Delta P$), м ²	302,0 ± 30,5
3	Иные характеристики объекта	1. Публичный сервитут устанавливается в целях размещения объекта «ЛЭП-0,4 кВ от существующей опоры ЛЭП - 0,4 кВ № 100/3 фидера №1, КТП УС-701/400 до границ участка заявителя в Камышлинском районе Самарской области с организацией коммерческого учета электроэнергии (с. Старое Усманово) (ПАО «Ростелеком»)»

Раздел 2

Сведения о местоположении границ объекта					
1. Система координат МСК-63					
2. Сведения о характерных точках границ объекта					
Обозначение характерных точек границ	Координаты, м		Метод определения координат характерной точки	Средняя квадратическая погрешность положения характерной точки (Mt), м	Описание обозначения точки на местности (при наличии)
	X	Y			
1	2	3	4	5	6
-	-	-	-	-	-
3. Сведения о характерных точках части (частей) границы объекта					
Обозначение характерных точек части границы	Координаты, м		Метод определения координат характерной точки	Средняя квадратическая погрешность положения характерной точки (Mt), м	Описание обозначения точки на местности (при наличии)
	X	Y			
1	2	3	4	5	6
Часть N 1					
1	482135.754	2321652.587	Геодезический метод	0.5	-
2	482130.387	2321577.345	Геодезический метод	0.5	-
3	482134.377	2321577.061	Геодезический метод	0.5	-
4	482139.743	2321652.302	Геодезический метод	0.5	-
1	482135.754	2321652.587	Геодезический метод	0.5	-

План границ объекта
Обзорная схема границ ЗОУИТ



Используемые условные знаки и обозначения:

	Характерная точка границы объекта
1	Надписи номеров характерных точек границы объекта
	Граница действия публичного сервитута
	Существующая часть границы, имеющиеся в ЕГРН сведения о которой достаточны для определения ее местоположения
:46	Надписи кадастрового номера земельного участка
	Граница кадастрового квартала
63:20:0601002	Обозначение кадастрового квартала

Подпись  Дата 21.03.2022 г.

Место для оттиска печати (при наличии) лица, составившего описание местоположения границ объекта