

ОПИСАНИЕ МЕСТОПОЛОЖЕНИЯ ГРАНИЦ

Публичный сервитут устанавливается в целях размещения объекта:

«ЛЭП-0,4 кВ от существующей опоры ЛЭП - 0,4 кВ № 202/8 фидера №2, КТП УС-205/400 до границ участка заявителя в Камышлинском районе Самарской области с организацией коммерческого учета электроэнергии (с.п. Новое Усманово, с. Новое Усманово) (Хасаншин Р.Р.)»
(наименование объекта, местоположение границ которого описано (далее - объект))

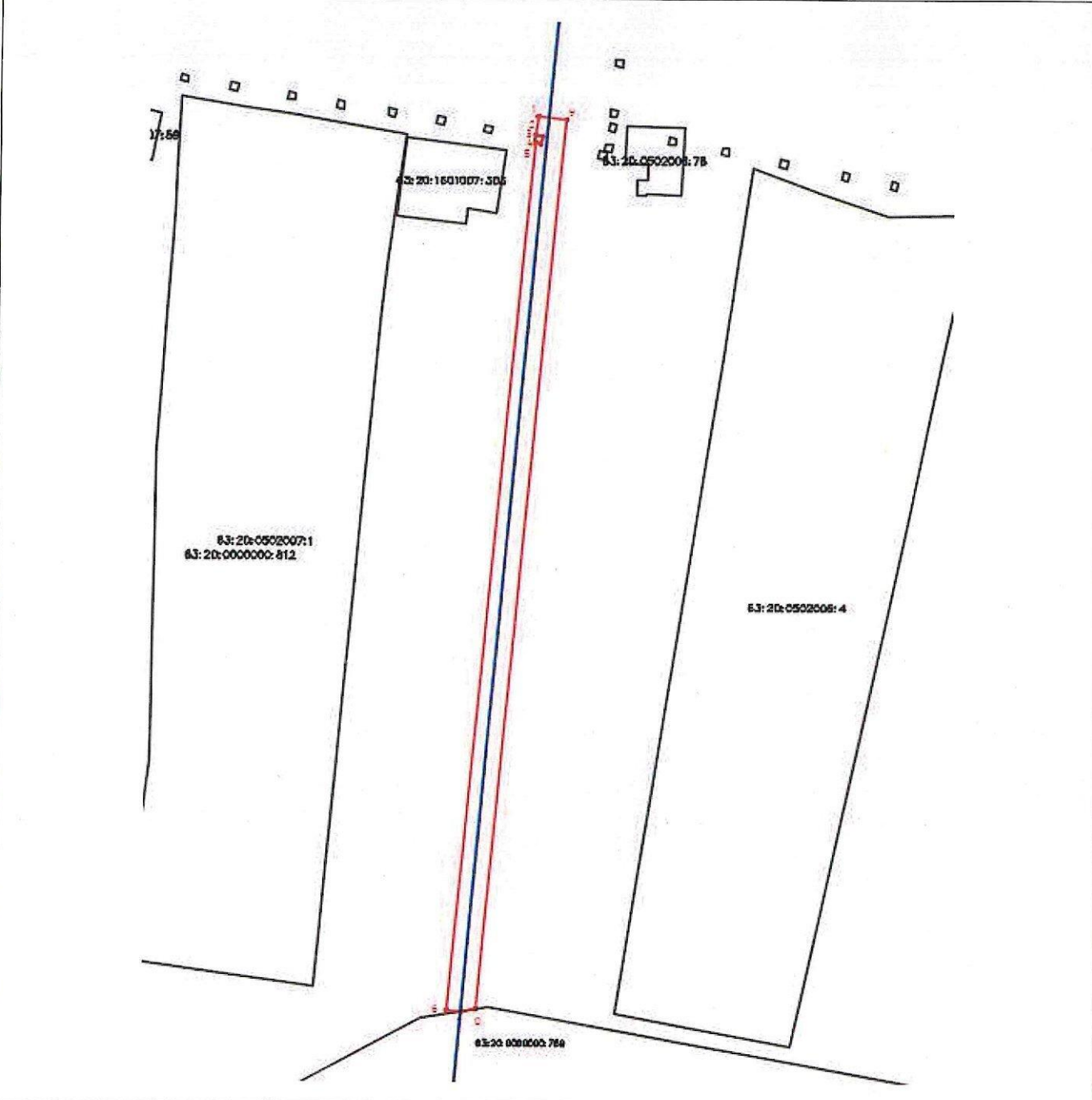
Раздел 1

Сведения об объекте		
N п/п	Характеристики объекта	Описание характеристик
1	2	3
1	Местоположение объекта	Самарская область, Камышлинский район
2	Площадь объекта ± величина погрешности определения площади ($P \pm \Delta P$), м ²	492,0 ± 39,0
3	Иные характеристики объекта	Публичный сервитут устанавливается в целях размещения объекта «ЛЭП-0,4 кВ от существующей опоры ЛЭП - 0,4 кВ № 202/8 фидера №2, КТП УС-205/400 до границ участка заявителя в Камышлинском районе Самарской области с организацией коммерческого учета электроэнергии (с.п. Новое Усманово, с. Новое Усманово) (Хасаншин Р.Р.)»





Раздел 2

Сведения о местоположении границ объекта					
1. Система координат МСК-63					
2. Сведения о характерных точках границ объекта					
Обозначение характерных точек границ	Координаты, м		Метод определения координат характерной точки	Средняя квадратическая погрешность положения характерной точки (Mt), м	Описание обозначения точки на местности (при наличии)
	X	Y			
1	2	3	4	5	6
-	-	-	-	-	-
3. Сведения о характерных точках части (частей) границы объекта					
Обозначение характерных точек части границы	Координаты, м		Метод определения координат характерной точки	Средняя квадратическая погрешность положения характерной точки (Mt), м	Описание обозначения точки на местности (при наличии)
	X	Y			
1	2	3	4	5	6
Часть N 1					
1	488948.326	2320572.079	Геодезический метод	0.5	-
2	488945.777	2320571.839	Геодезический метод	0.5	-
3	488945.570	2320572.720	Геодезический метод	0.5	-
4	488944.591	2320572.478	Геодезический метод	0.5	-
5	488944.772	2320571.745	Геодезический метод	0.5	-
6	488825.605	2320560.537	Геодезический метод	0.5	-
7	488825.415	2320562.553	Геодезический метод	0.5	-
8	488825.743	2320564.573	Геодезический метод	0.5	-
9	488947.909	2320576.064	Геодезический метод	0.5	-
1	488948.326	2320572.079	Геодезический метод	0.5	-

План границ объекта
Обзорная схема границ ЗОУИТ



Используемые условные знаки и обозначения:

	Характерная точка границы объекта
1	Надписи номеров характерных точек границы объекта
	Граница действия публичного сервитута
	Существующая часть границы, имеющиеся в ЕГРН сведения о которой достаточны для определения ее местоположения
:00	Надписи кадастрового номера земельного участка
	Граница кадастрового квартала
63:20:0000000	Обозначение кадастрового квартала

Подпись 

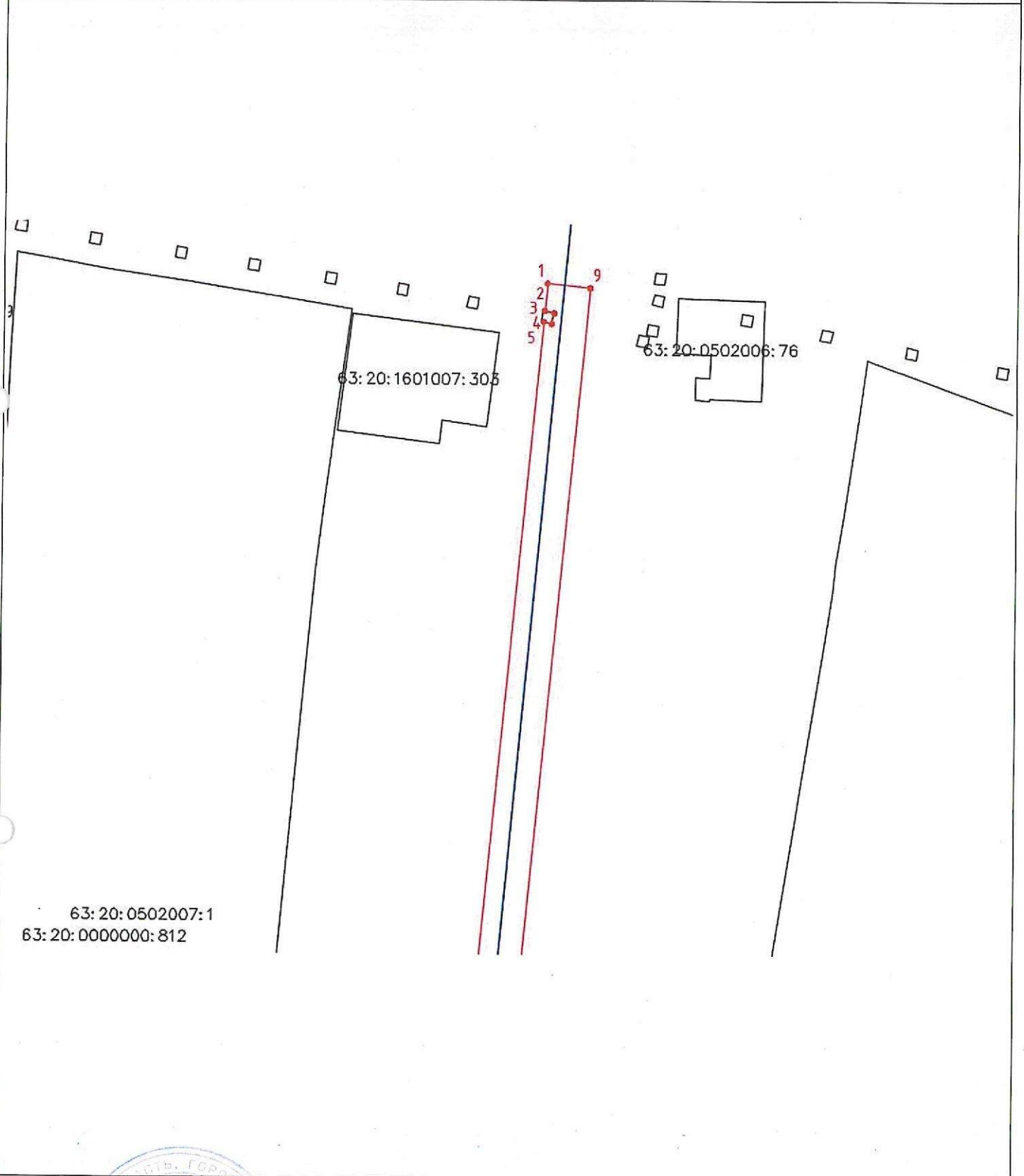
Дата 15.01.2024 г.

Место для оттиска печати (при наличии) лица, составившего описание местоположения границ объекта

Раздел 4

План границ объекта

Выносной лист № 1



Масштаб 1:500

Условные обозначения представлены на листе 3

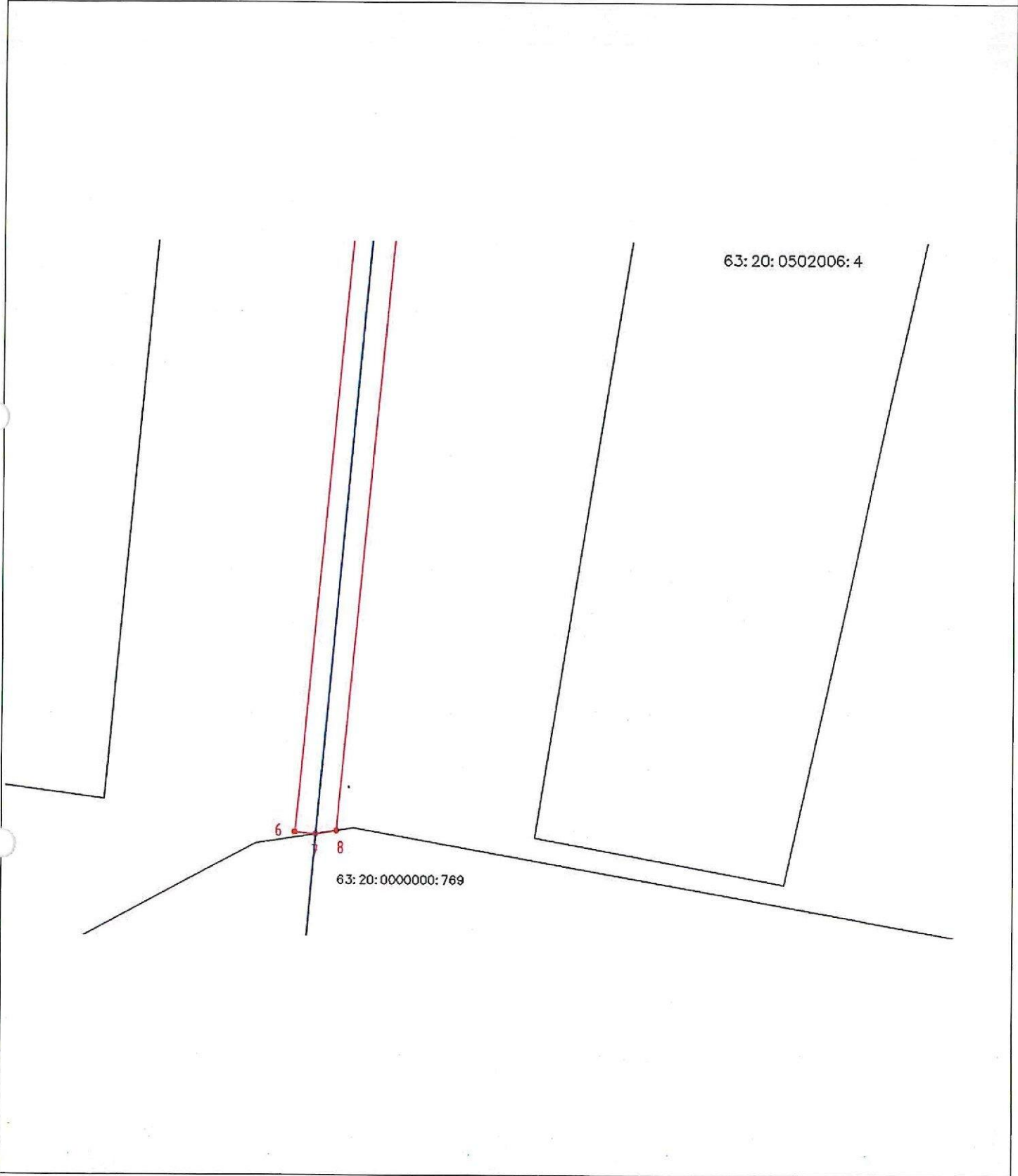
Подпись _____

Дата 15.01.2024 г

Место для оттиска печати (при наличии) лица, составившего описание местоположения границ объекта

План границ объекта

Выносной лист № 2



Масштаб 1:500

Условные обозначения представлены на листе 3

Подпись _____

Дата 15.01.2024 г

Место для оттиска печати (при наличии) лица, составившего описание местоположения границ объекта

